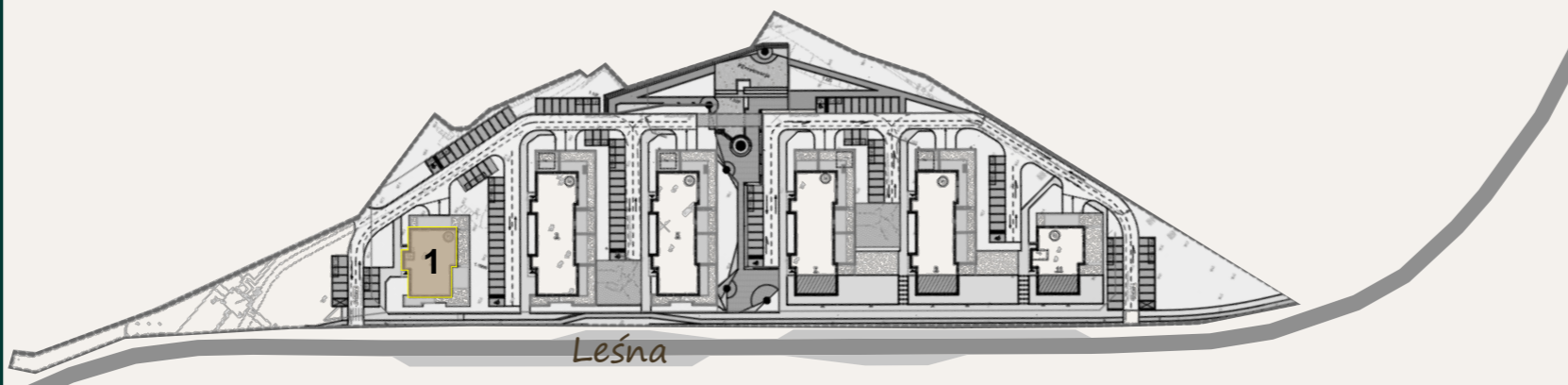




Leśna

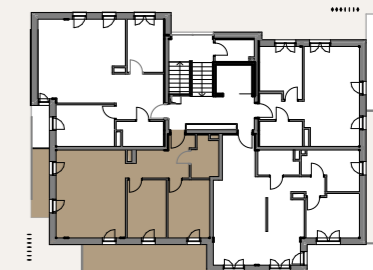
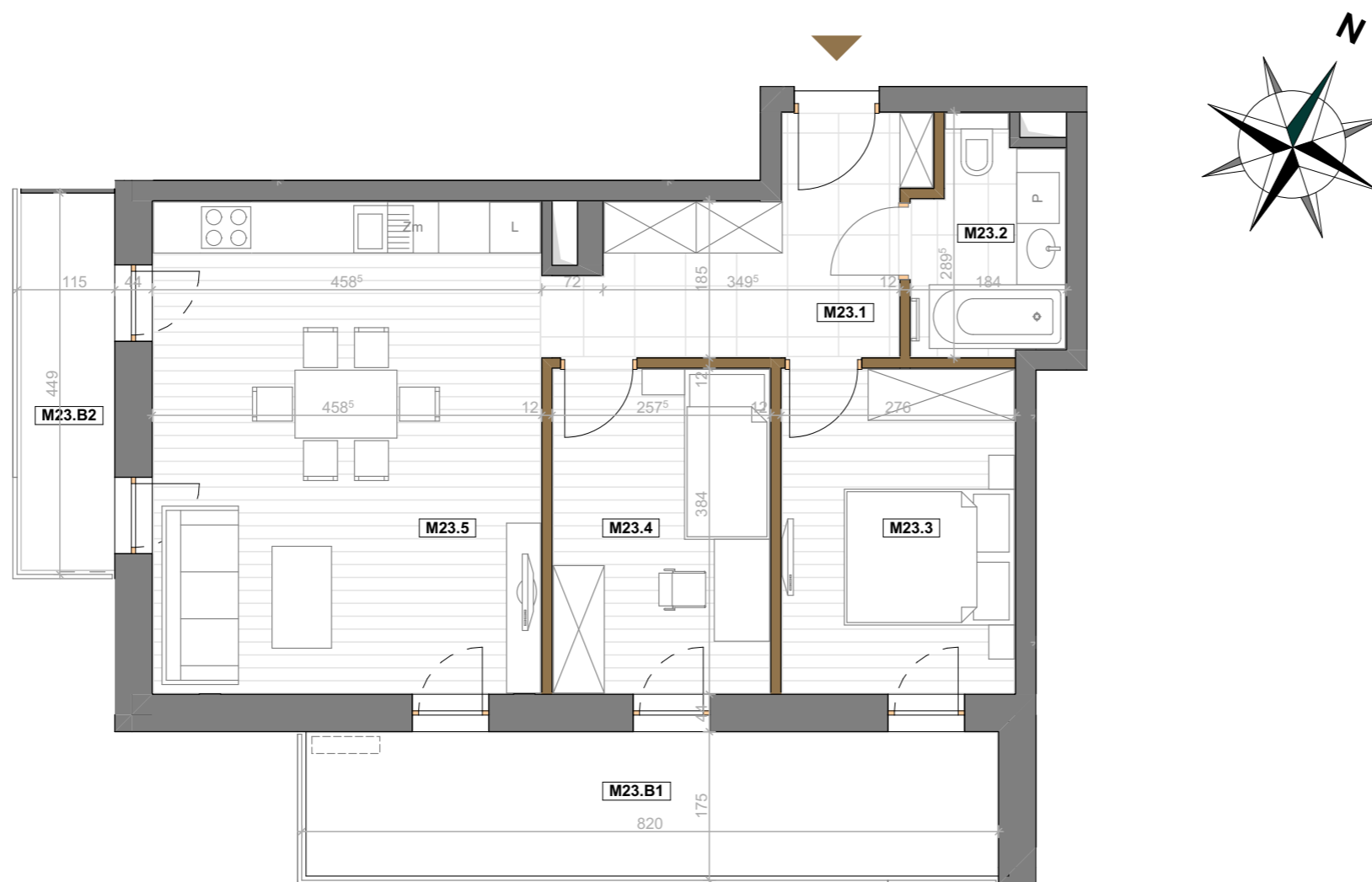
ADRES INWESTYCJI: UL. LEŚNA, STALOWA WOLA 37-450, BUDYNEK NR 1



MIESZKANIE NR M23, PIĘTRO V, POW. 59,82 m², 3 pokoje



LOKALIZACJA MIESZKANIA W BUDYNKU



MIESZKANIE NR M23

Nr	Nazwa pom.	Pow.
M23.1	Przedpokój	8,79
M23.2	Łazienka	4,44
M23.3	Sypialnia	10,40
M23.4	Pokój	9,70
M23.5	Salon + aneks kuch.	26,33
		59,66 m²
Powierzchnie zewnętrzne przekryte		
M23.B1	Balkon	13,76
M23.B2	Balkon	4,87

INWESTOR



Miejski Zakład Budynków sp. z o.o.

ul. Dmowskiego 1A
37-450 Stalowa Wola
tel. 15 643 36 93
osiedlelesna@mzb-stalowawola.pl
<https://www.osiedlelesna.com.pl/>

AUTOR PROJEKTU



Zespół Projektowy "AWart"
W. Łukasiewicz & B. Łukasiewicz

Stalowa Wola ul. Hutnicza 12B/53 tel. 15 842 35 95

Ściany działowe
możliwe do rearanżacji

Ściany i obudowy pionów
instalacyjnych – niedemontowalne

Proponowana lokalizacja
jednostki klimatyzacyjnej

ADRES INWESTYCJI:
ul. Leśna,
Stalowa Wola 37-450

Przedstawiona na rzucie aranżacja lokalu mieszkalnego jest przykładowa i powstała na podstawie dokumentacji projektowej. W toku dalszego projektowania lub zmian lokatorskich mogą nastąpić zmiany w stosunku do przedstawionych informacji. Wymiary podano w stanie surowym. W szczególności rysunki, wizualizacje, mapki itp. mają charakter wyłącznie poglądowy i ich ostateczny kształt może ulec zmianie. Powierzchnia użytkowa została obliczona zgodnie z Polską Normą PN-ISO 9836:2015-12 i uwzględnia ściany w stanie wykończonym. Informacje zawarte w niniejszym opracowaniu nie stanowią oferty handlowej w rozumieniu art. 66 kodeksu cywilnego.